

Programa de gestión de sostenibilidad

ÍNDICE

- Un mensaje de nuestro presidente

01

Acerca de la empresa

- Quienes somos.
- Nuestros Principios.
- Nuestro Talento Humano.
- Nuestros productos.
- Ciclo de vida de los productos.

Eficiencia energética

02

- Plan sobre el ahorro y uso eficiente de la energía.
- Consumo de energía de Biospen.
- Huella energética de Biospen.

03

Eficiencia en transporte

- Plan sobre el uso eficiente del transporte – Transporte verde.
- Huella de Carbono de Biospen.

04

Conservación del agua

- Plan de ahorro y uso eficiente del agua.
- Consumo de agua de Biospen.
- Huella hídrica de Biospen.



ÍNDICE

05

Gestión de residuos

- Plan de manejo integral de residuos solidos
- Ciclo de vida de nuestros productos.

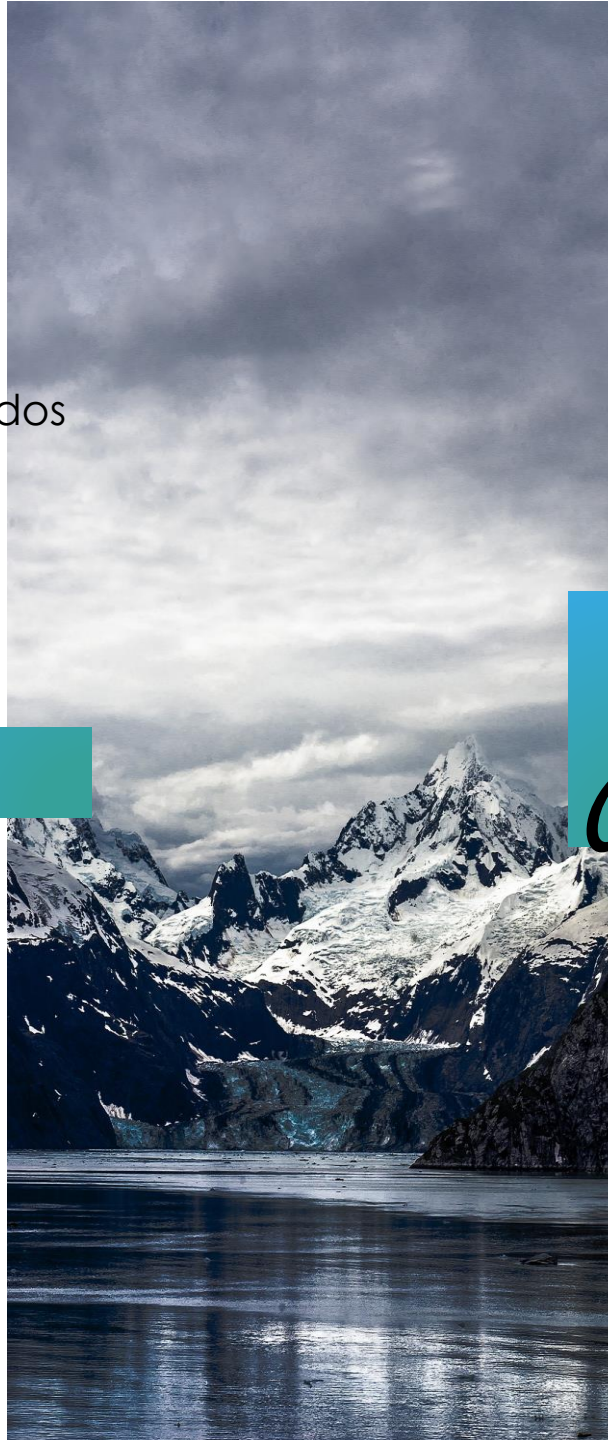
Compromiso de la comunidad y los empleados

- Plan de trabajo social Biospen - Compromiso de empleados y comunidades.
- Resultados de trabajo social Biospen – Compromiso de empleados y comunidades.

06

07

Logros de Biospen 2018 -2019





Gustavo Adolfo Convers
Presidente & CEO

UN MENSAJE DE NUESTRO PRESIDENTE

Sabemos que para construir un mundo mejor y que esté sigiendo progresando tenemos que desarrollar comunidades prósperas que gocen de un medio ambiente sano.

Por esta razón debemos construir una empresa próspera basada en la sostenibilidad como nuestro pilar del negocio.



QUIENES SOMOS

B

IOSPEN es el resultado de un sueño inspirado en la naturaleza de Colombia, con el fin de preservar nuestros grandes recursos como lo son el agua, el aire y la tierra. Nuestros productos están basados en la química verde, asegurando así un cuidado al medio ambiente y la salud de nuestros clientes.

Además somos una empresa socialmente responsable, la cual tiene como política la generación de empleo digno, igualdad de género y cumplimiento de los derechos humanos en toda nuestra cadena de valor.

NUESTROS PRINCIPIOS

01

NO MÁS POBREZA
& REDUCCIÓN DE
LA INEQUIDAD

Erradicar la pobreza es uno de los mayores desafíos que enfrenta nuestra empresa. Es por esta razón, que nuestra compañía trabaja en promover la inclusión económica de todos, independientemente de su sexo, raza o etnia.

La política de Biospen asegura el fin de toda discriminación contra las mujeres como una prioridad y las considera crucial para el futuro de la sociedad sostenible.

EQUIDAD DE
GENERO

02

03

AGUA LIMPIA Y
SANEAMIENTO

El primer objetivo de Biospen como compañía es asegurar el agua mediante la fabricación de detergentes verdes para la sociedad y la industria. Además, de tener una gestión que permita la conservación del agua.

NUESTROS PRINCIPIOS

04

CONSUMO Y PRODUCCIÓN RESPONSABLES

El manejo eficiente de nuestros recursos naturales para la fabricación de los productos, son objetivos primordiales para la compañía. Así mismo el compromiso con alentar a los proveedores y consumidores para que tengan un consumo responsable es esencial y así apoyar el desarrollo de nuestro mundo para avanzar hacia patrones de consumo más sostenibles.

Biospen tiene una fuerte voluntad para limitar el aumento de la temperatura media global mediante la gestión de una huella de carbono baja. Para esto Biospen en su producción utiliza energía hidroeléctrica.

ACCIÓN POR EL CLIMA & ENERGÍA LIMPIA

05

06

INDUSTRIA, INNOVACIÓN E INFRAESTRUCTURA.

Biospen tiene como base el desarrollo de innovación para así asegurar el agua, aire y suelos, mediante la fabricación de productos verdes para la sociedad y la industria.

NUESTRO TALENTO HUMANO

E

l recurso humano es uno de los pilares principales de la compañía, por lo que se tiene como política la contratación equitativa de género, la generación de empleo digno a Seniors y Juniors, bajo el fundamento del cumplimiento de los Derechos Humanos.



Nuestro personal encargado de formular y elaborar productos, se encuentra certificado como Asociado en Negocios Sostenibles por parte de la Cámara Verde de los EEUU.

NUESTRO PRODUCTOS

"Nuestro **compromiso** es con el **medio ambiente** y la **salud** de nuestros **clientes** "



Nuestras formulaciones son diseñadas para evitar cualquier componente químico que sea sensibilizante, mutagénico, cancerígeno, toxinas reproductivas y químicos prohibidos por Saferchoice, Green Seal & Ecolabel.



Nuestras materias primas son especialmente seleccionadas, con el fin de ser biodegradables en condiciones aeróbicas y anaeróbicas. Además, de generar la mínima cantidad de COV, bajo el concepto de química verde.



Estamos constantemente evaluando nuestra huella de carbono, hídrica, y energética.



Como no todos los residuos pueden degradarse, tenemos una política según las 5 Rs.

NUESTRO PRODUCTOS

PRODUCTOS PARA EL HOGAR



- Jabón lavalozas
- Jabón desengrasante
- Jabón multiusos
- Jabón para las juntas de los baños
- Jabón en seco para auto
- Jabón removedor de marcador

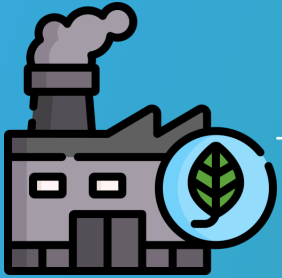
PRODUCTOS PARA LA INDUSTRIA



- Jabón lavalozas
- Jabón desengrasante
- Jabón multiusos
- Jabón en seco universal
- Jabón removedor de marcador
- Jabón removedor de grafiti

CICLO DE VIDA DE LOS PRODUCTOS

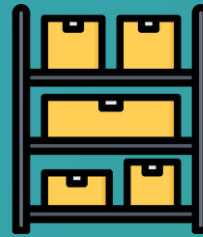
Fabrica de materia prima



Transporte al distribuidor



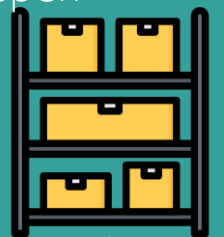
Almacenamiento distribuidor



Transporte a Biospen



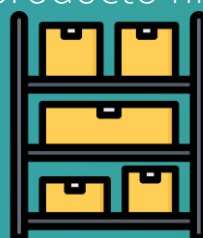
Almacenamiento Biospen



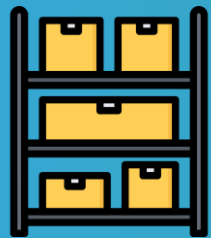
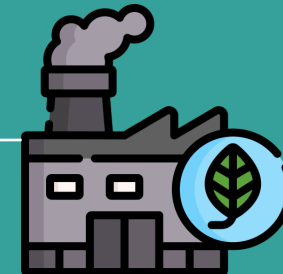
Transporte a cadenas de distribución



Almacenamiento producto final



Fabrica de producto final



EFICIENTE DE LA ENERGÍA

P

PLAN SOBRE EL AHORRO Y USO EFICIENTE DE LA ENERGÍA

Plan Energético de Biospen es una estrategia energética con visión 2019-2025. que en materia gestión eficiente de la demanda y uso racional de energía propone una estrategia que pretende la superación de las barreras que tiene la industria actual mediante estrategias, que provienen de un diagnostico que permite identificar los consumos representativos de energía.



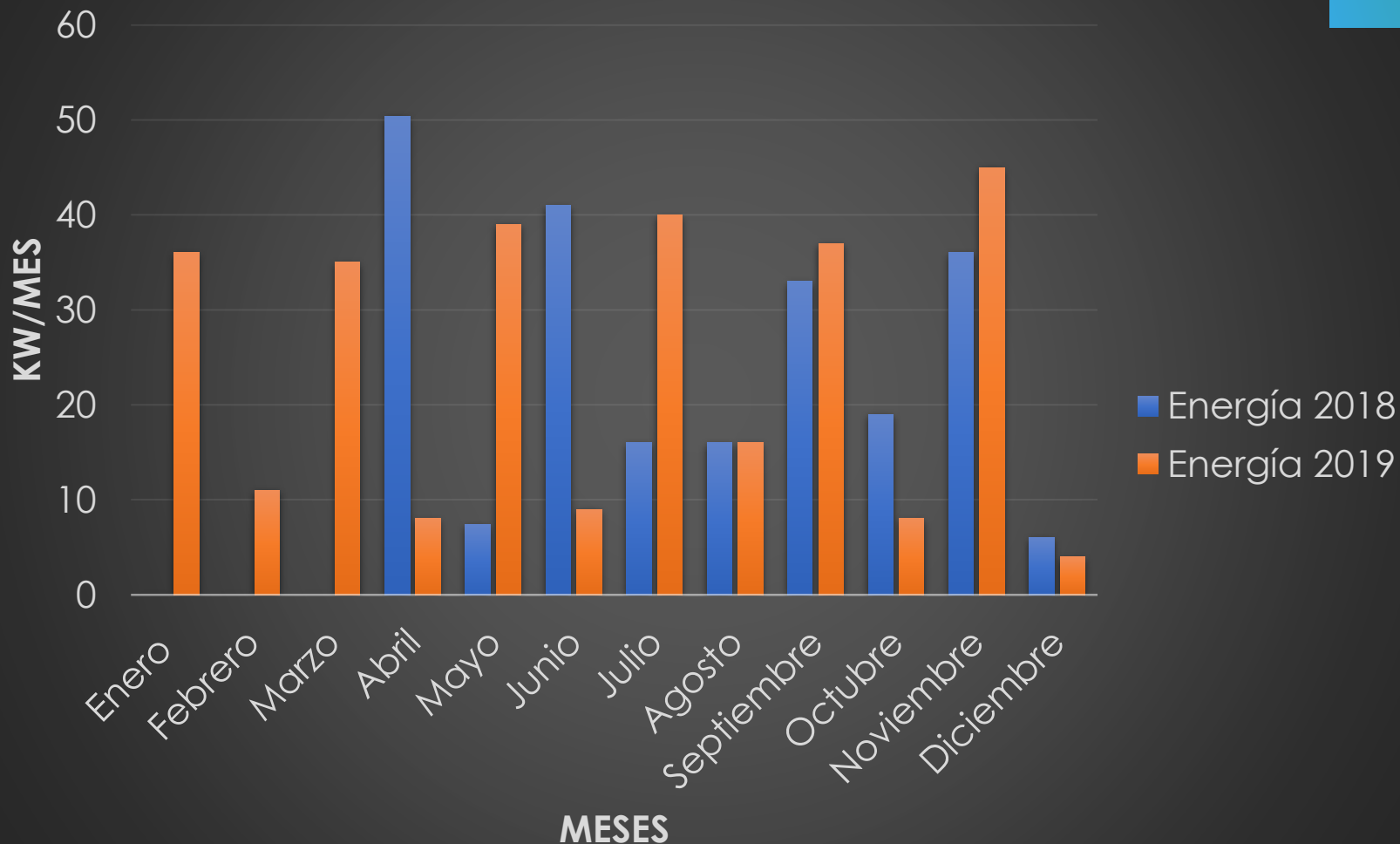
PLAN SOBRE EL AHORRO Y USO EFICIENTE DE LA ENERGÍA

Medidas de implementación:

- La empresa cuenta con un profesional certificado como auditor interno de gestión energética ISO 50001.
- Se implementan recordatorios en los interruptores de luz y electrodomésticos que recuerdan a los usuarios que se apaguen cuando no estén en uso.
- Todas las bombillas son LED o ahorradoras, no hay luces incandescentes.
- Nuestra empresa maximiza el uso de la luz natural al mantener áreas de producción con mucha luz solar.
- Los aparatos de energía ratas se apagan cuando no están en uso. Los aparatos de energía ratas son energéticamente eficientes o tienen modos de espera efectivos.

Consumo de energía de Biospen.

Consumo de energía



Biospen en el año 2018 genero un alto consumo de energía, debido a las adecuaciones que se hicieron en dichos meses para cumplir con las leyes de Colombia. Los meses de mayor consumo de energía del año 2019 corresponde a las fechas de producción de jabones.

Huella energética – Información general

Biospen consume 1152900 kW/año de energía fósil que proviene del transporte de materia prima & producto final.

Biospen consume aproximadamente 254 kW/año de energía renovable (energía hidroeléctrica) que proviene de la zona administrativa y de producción.



EFICIENCIA EN TRANSPORTE

PLAN SOBRE EL USO EFICIENTE DEL TRANSPORTE – TRANSPORTE VERDE

Plan uso eficiente de transporte de Biospen es una estrategia a la disminución de las huellas ambientales del con visión 2019-2025. Que en materia gestión eficiente de la demanda y uso racional de transporte propone una estrategia que pretende la superación de las barreras a la eficiencia del uso de este recurso, mediante estrategias, que provienen de un diagnostico que permite identificar los consumos representativos de este recurso.

P

PLAN SOBRE EL USO EFICIENTE DEL TRANSPORTE – TRANSPORTE VERDE

Implementación de medidas:

- La empresa cuenta con un profesional certificado como profesional en sostenibilidad.
- Los operadores y el personal están capacitados en prácticas de conducción.
- Se solicita al personal con vehículo de la compañía hacer mantenimiento regular de sus vehículos.
- Un porcentaje del personal participa en viajes compartidos durante su viaje.



P

PLAN SOBRE EL USO EFICIENTE DEL TRANSPORTE – TRANSPORTE VERDE

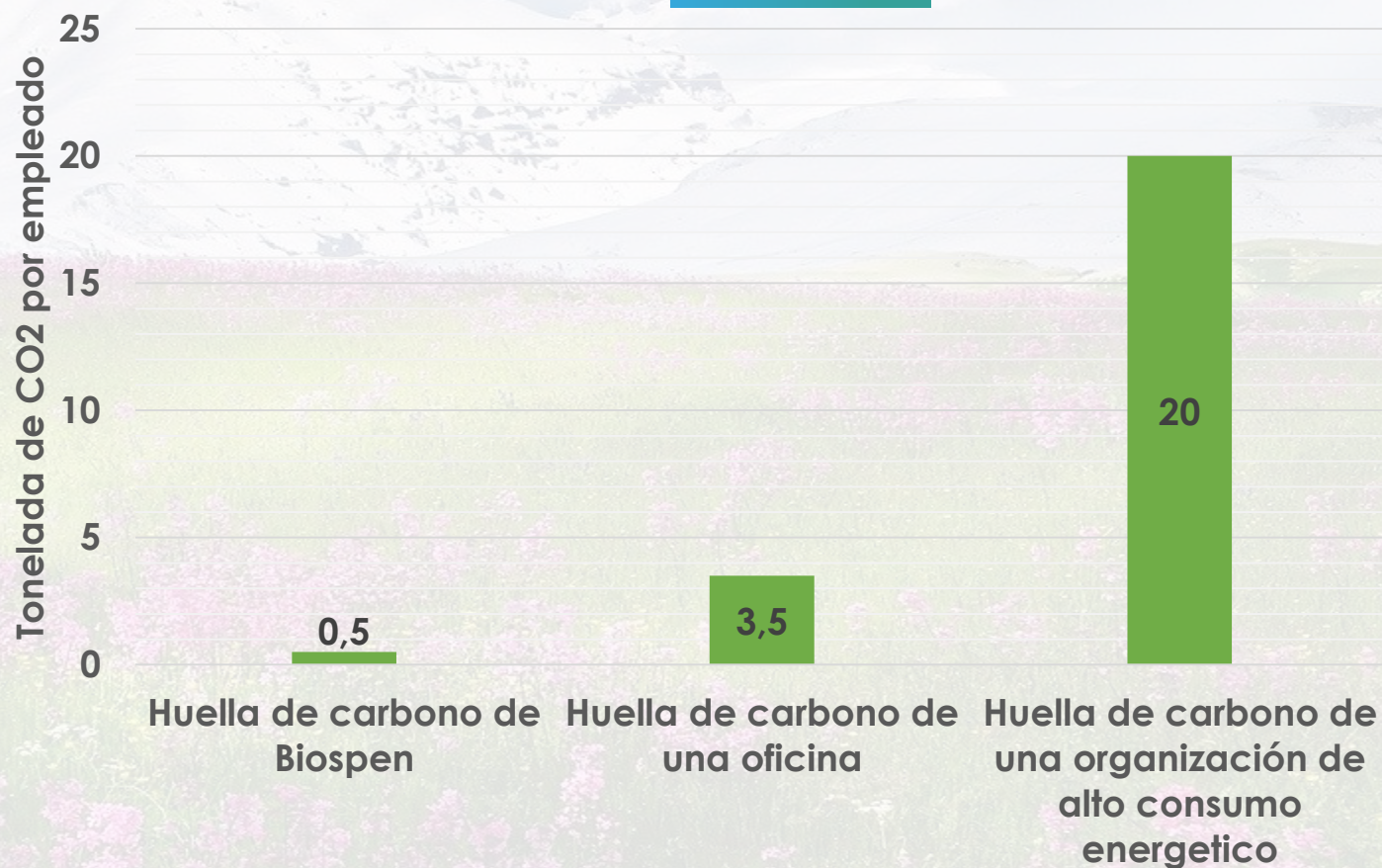
Implementación de medidas:

- Nuestros negocio se encuentran a 1 km de estaciones de transmilenio, paradas de autobús y carriles para bicicletas.
- La mayoría de nuestro personal viaja al trabajo a través de métodos de cero emisiones (bicicleta, caminar, correr, etc.).
- Hemos creado un programa de teletrabajo que maximiza el teletrabajo a través de la gestión del trabajo para que los empleados puedan trabajar desde casa al menos una vez quincenalmente.

H

UELLA DE CARBONO EMPLEADOS BIOSPEN

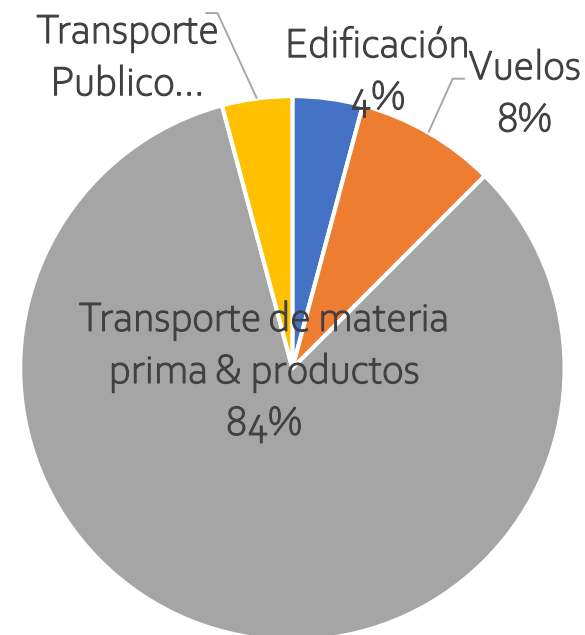
La huella de carbono de Biospen SAS comparada con la industria manufacturera actual es muy inferior a las demás.



Huella de carbono – Información general

Biospen por empleado genera 0,5 toneladas de dióxido de carbono/año que proviene del transporte a las diferentes lugares de trabajo.

Biospen genera 4 toneladas de dióxido de carbono /año que proviene del transporte de materia prima y productos



CONSERVACIÓN DEL AGUA

P

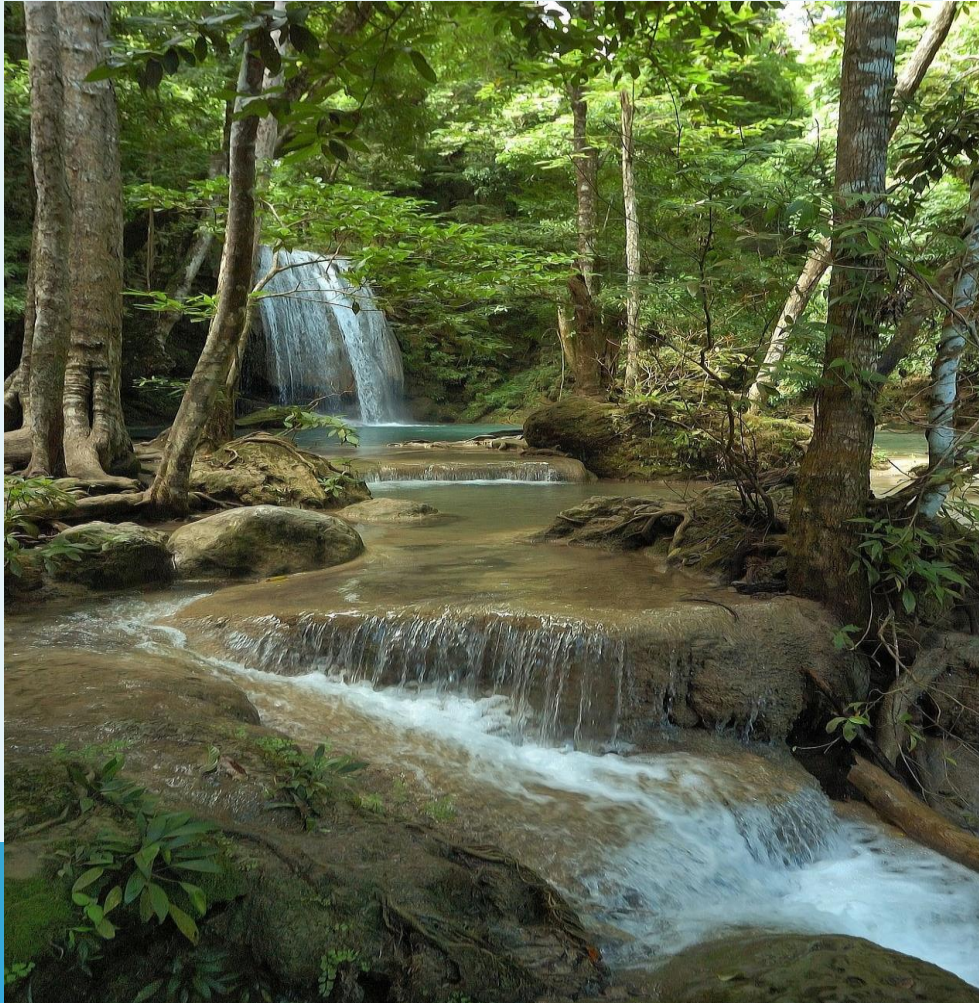
PLAN DE AHORRO Y USO EFICIENTE DEL AGUA

Plan de ahorro y uso eficiente de agua de Biospen es una estrategia a la conservación del recurso hídrico con visión 2019-2025. que en materia gestión eficiente de la demanda y uso racional de agua propone una estrategia que pretende la superación de las barreras a la eficiencia del uso del recurso, mediante estrategias, que provienen de un diagnostico que permite identificar los consumos representativos de agua.



P

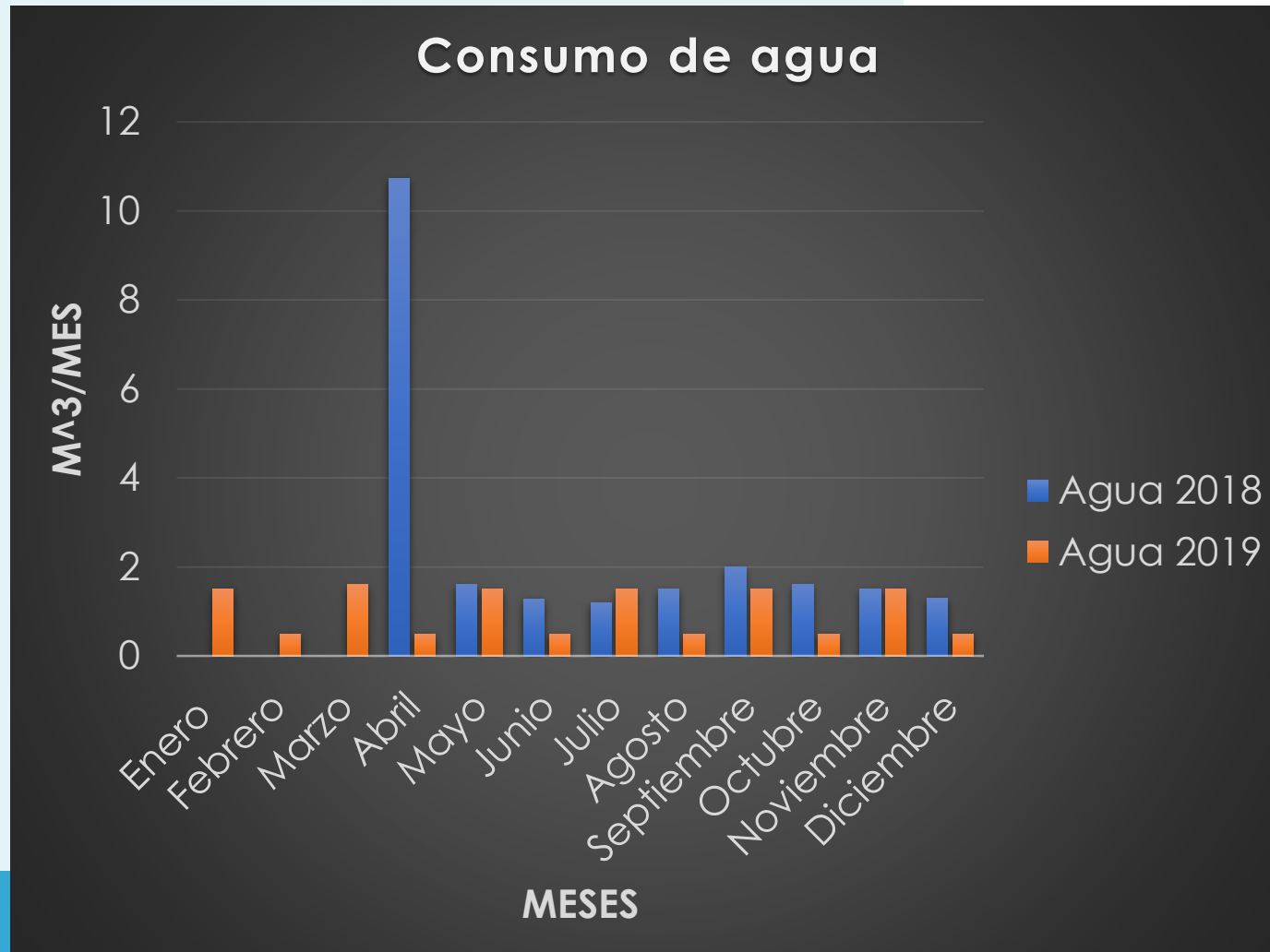
PLAN DE AHORRO Y USO EFICIENTE DEL AGUA



Implementación de medidas:

- La empresa cuenta con un profesional certificado como auditor interno de gestión ambiental ISO 140001.
- Se implementan un programa de detección y reparación de fugas en interiores.
- La compañía cuenta con ahorrador de agua en el laboratorio y usa maquinas de limpieza eficientes y de bajo consumo de agua.
- Las áreas al aire libre u objetos grandes no se lavan con agua corriente.
- Nuestros inodoros utilizan de manera eficiente el agua.

Consumo de agua de Biospen.



Biospen en el año 2018 genero un alto consumo de agua el primer mes, debido a las adecuaciones que se hicieron para limpieza y arreglo de sanitarios que presentaban fugas. Los meses de mayor consumo de agua del año 2019 corresponde a las fechas de producción de jabones.

H

uella hídrica – Información general

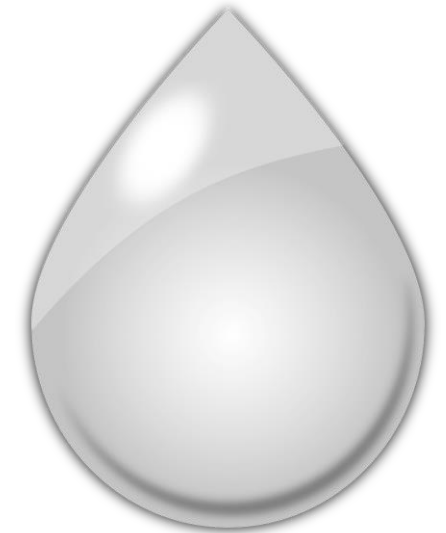
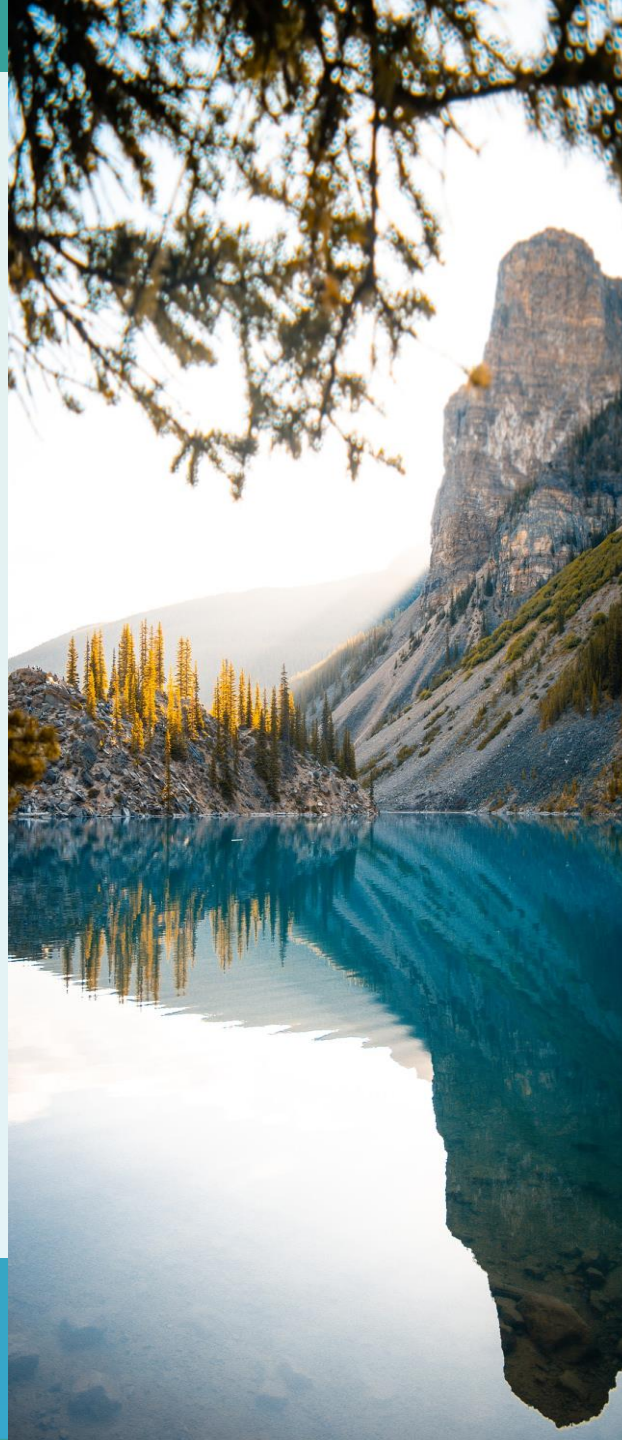


Uso de aguas
lluvias.



Agua usada de superficie
y subterránea

TRANSPORTE



Agua potable usada para la
fabricación de productos

PRODUCCIÓN

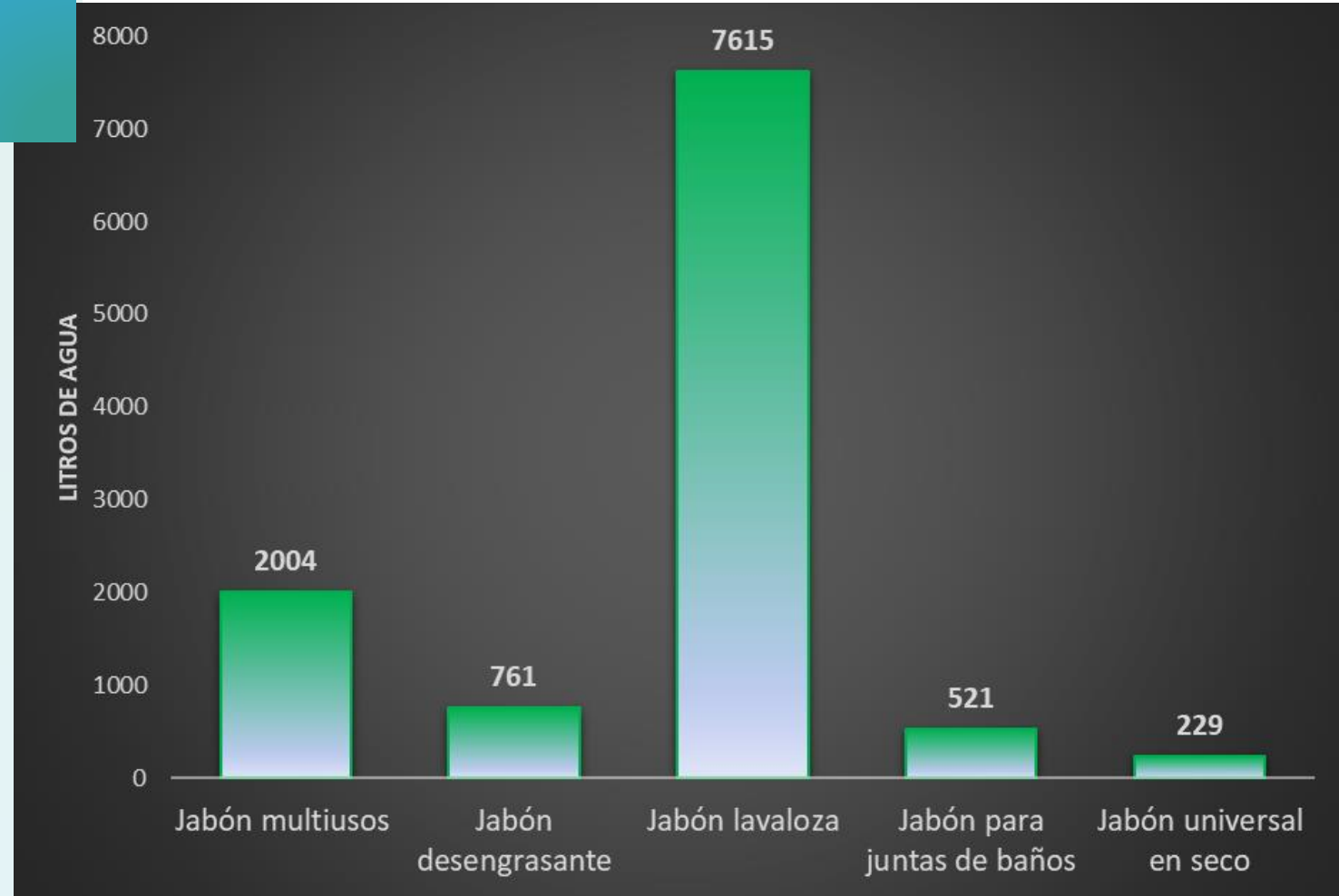
Huella hídrica – Productos



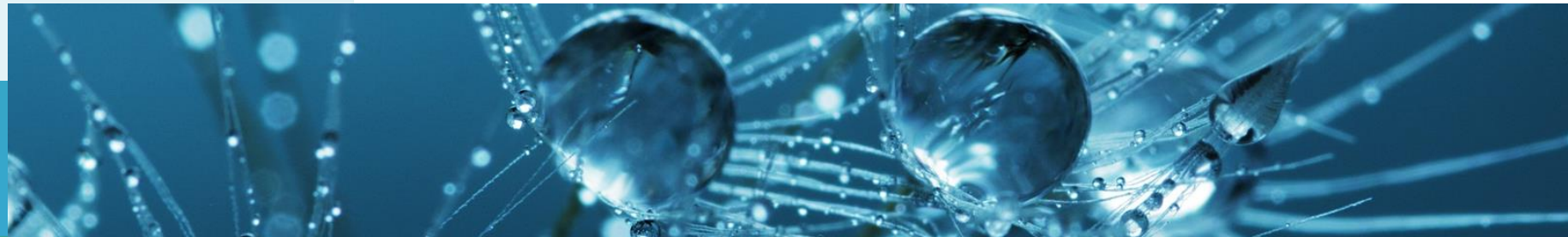
Uso de aguas
lluvias.



Agua usada de superficie
y subterránea



T RANSPORTE

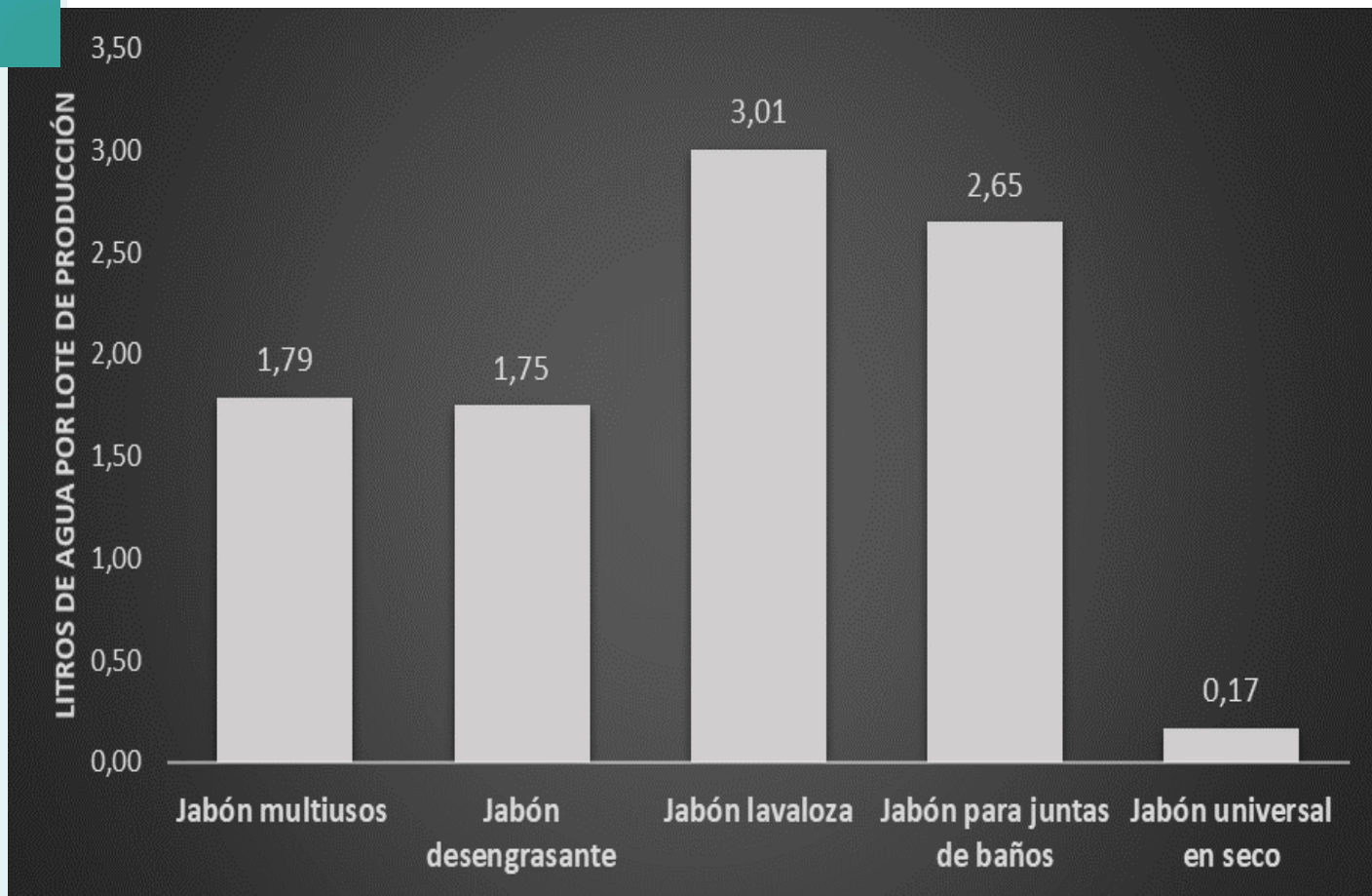


Huella hídrica – Productos

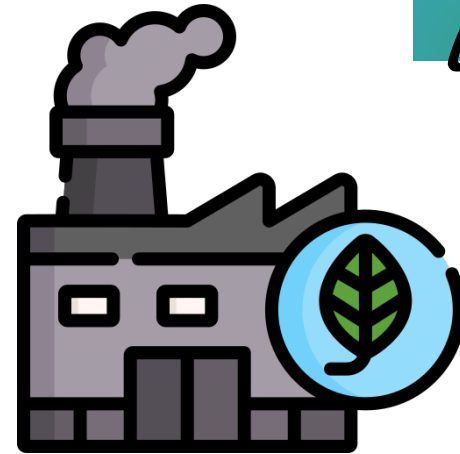
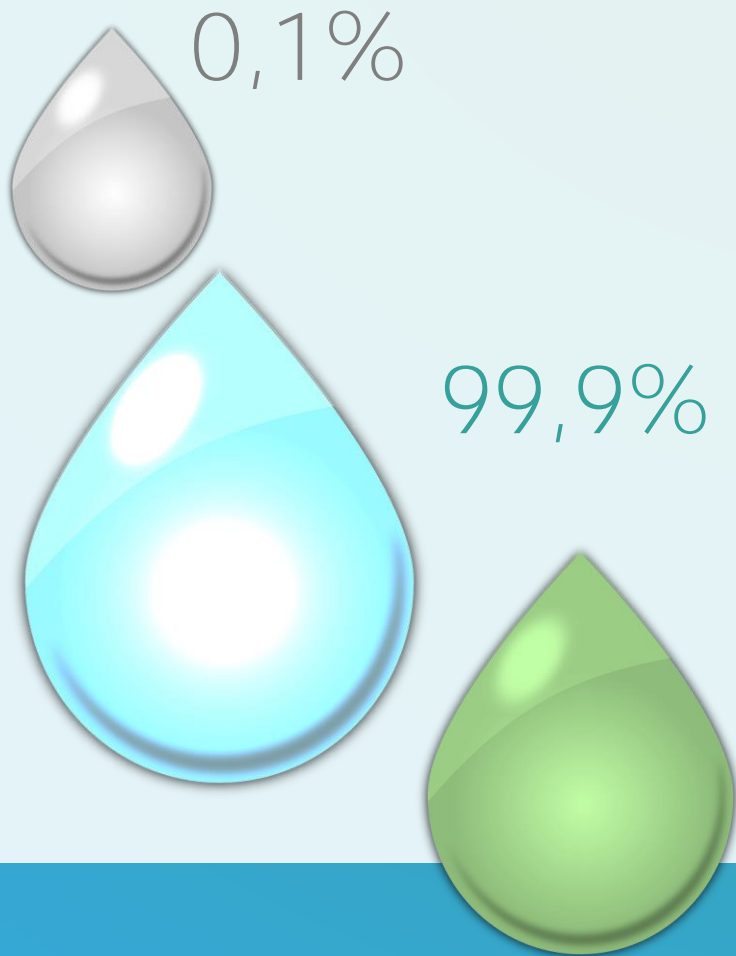


Agua potable usada para la fabricación de productos

PRODUCCIÓN



Huella hídrica – Productos



De 1500 Litros de producto final fabricados el 2019, tan solo 56 Litros son Agua gris.

La huella hídrica promedio mundial de una persona es de 1,240,000 Litros años, mientras que el transporte de la totalidad de materias prima y producto final al año es de 513,568 Litros al año.



GESTIÓN DE RESIDUOS

PLAN DE MANEJO INTEGRAL DE RESIDUOS SOLIDOS

Plan de manejo de residuos solidos de Biospen es una estrategia para el control y disminución de los residuos solidos generados por la compañía con visión 2019-2025. que en materia gestión eficiente de la generación racional de residuos solidos propone una estrategia que pretende la superación de las barreras a la eficiencia en el manejo de estos, mediante estrategias, que provienen de un diagnostico que permite identificar los residuos representativos en la compañía.

P

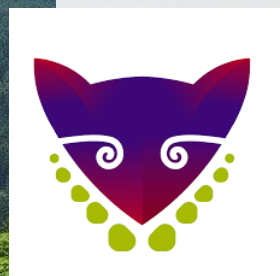
PLAN DE MANEJO INTEGRAL DE RESIDUOS SÓLIDOS

Para la propuesta de manejo de residuos sólidos se tuvo en cuenta la guía técnica Reciclaje A través de América R.A.A , donde se toma como base los respectivos códigos de colores para la disposición de residuos sólidos.



P

PLAN DE MANEJO INTEGRAL DE RESIDUOS SÓLIDOS



Fundación el taller del reuso: Se usa el Arte y el Diseño para transformar materiales no convencionales en objetos útiles y al mismo tiempo crear conciencia del cuidado del entorno. Entrega de material aprovechable como envases PET.



Arealimpia: Es la empresa prestadora del servicio de aseo en la Localidad de Suba, en la ciudad de Bogotá. A la que se dispone el material no aprovechable. Mientras que el material aprovechable se entrega directamente al reciclador



Amazoniko: Es un aplicativo web de reciclaje colaborativo, que se basa en la economía circular para facilitar la correcta separación de residuos sólidos.

P

Para la disposición de manejo de residuos sólidos reciclables tanto en fabrica, como en los hogares de nuestros clientes se desarrolla bajo tres formas.

COMPROMISO DE LA COMUNIDAD Y LOS EMPLEADOS

P

PLAN DE TRABAJO SOCIAL BIOSPEN

Plan de trabajo social de Biospen es una estrategia a la incorporación de los derechos humanos dentro y fuera de la compañía con visión 2019-2025. Que en materia gestión permite dignificar al ser humano como base fundamental de un modelo sostenible y que pretende la superación de las barreras a la desigualdad social, mediante estrategias, que provienen de un pensamiento directo de los fundadores

A large, stylized, black letter 'P' is positioned on the left side of the slide, partially overlapping a teal vertical bar. The background of the slide is a scenic landscape with mountains, a lake, and a cloudy sky.

PLAN DE TRABAJO SOCIAL BIOSPEN

Implementación de medidas:

- La empresa cuenta con un programa de desarrollo educativo y profesional para el personal, socios comerciales o la comunidad.
- La dirección de la empresa ha de participar en seminarios o capacitaciones de sostenibilidad en los últimos dos años.
- Las capacitaciones de sostenibilidad están disponibles para los empleados, ofrecidas/obligatorias.
- Nuestra empresa permite y fomenta la participación de los empleados en el voto local.
- Nuestra empresa contribuye a los grupos ambientales & sociales, ya sea a través de contribuciones monetarias o voluntariado

A large, stylized, black letter 'P' is positioned on the left side of the slide, partially overlapping a teal vertical bar. The background of the slide is a scenic landscape featuring a calm lake in the foreground, a forested shoreline, and a range of mountains under a cloudy sky. A teal horizontal bar is located in the bottom right corner.

PLAN DE TRABAJO SOCIAL BIOSPEN

Implementación de medidas:

- La empresa debe participar de eventos de Networking y hablar sobre sostenibilidad.
- La empresa ha de formar alianzas con empresas similares para compartir prácticas sostenibles.
- La empresa ha de realizar diferentes actividades sociales con comunidades vulnerables.

R

RESULTADOS DE TRABAJO SOCIAL BIOSPEN

A

ALIADOS BIOSPEN



U.S. GREEN
CHAMBER OF COMMERCE
— MASSACHUSETTS —



AMAZÓNIK 

Kanjea
Diviértete, gana y disfruta

 **Cámara Verde** *de Comercio*



Grün Management S.A.S.

R

RESULTADOS DE TRABAJO SOCIAL BIOSPEN



T

Aller colorantes naturales

C

onferencia Cambio climático



R

RESULTADOS DE TRABAJO SOCIAL BIOSPEN



T

Trabajo con excombatientes generando empresa



Cámara Verde de Comercio

F

Ferias negocios verdes y Universidades



Logros



Certificado como Negocio Verde
Secretaría Distrital de Ambiente
Bogotá



Certificado INVIMA
Instituto Nacional de Vigilancia
de Medicamentos y Alimentos



Segundo Puesto en Emprendimiento
Universidad Sergio Arboleda
2019



Tercer Puesto en Emprendimiento
Universidad de la Sabana
2018